

## Kostenbewertung von risikosensitiven Bankprozessen mit der Living Systems® Process Suite

### Features

- ❑ **Integrierte Modellierung, Ausführung und Überwachung** Ihrer Bankprozesse
- ❑ Explizite Modellierung von Geschäftszielen ermöglicht **dynamische Prozessoptimierung in Echtzeit** – im Gleichschritt mit Veränderungen im Geschäftsumfeld
- ❑ **Kollaborative Prozessansichten für Business- und IT-User** dank klarer Trennung des Was und Wie eines Geschäftsprozesses
- ❑ **Organisationsmodellierung** verbindet Abteilungen und Rollen mit Prozessaktivitäten
- ❑ **Verteilte Prozesse und verteilte Teams** werden durch Kollaborationstools unterstützt
- ❑ **Dynamische Erzeugung der Web-basierten Benutzeroberfläche**
- ❑ **Rapid Prototyping und Roll-out** dank vorgefertigter Prozessmodule und -tasks
- ❑ **Umfassende Versionskontrolle** aller Prozessmodelle und ausgelieferter Prozessinstanzen

### Lösungsplattform

Die Lösung zur **Kostenbewertung von risikosensitiven Bankprozessen** ist eine Anwendung der **Living Systems Process Suite**, einer integrierten BPM-Plattform für Organisationen, welche:

- ❑ Prozess- und Organisationsentwicklungen meistern und
- ❑ die operativen Kosten ihrer Geschäftsprozesse reduzieren wollen.

Die **Living Systems Process Suite** nutzt hochentwickelte Softwareagenten-Technologie. Sie deckt das gesamte Spektrum von Prozessmodellierung bis -ausführung ab und unterstützt kontinuierliche Prozessoptimierung und autonomes Fehlermanagement zur Laufzeit. Das Ergebnis sind schlanke Prozesse und lückenlose Prozessagilität.

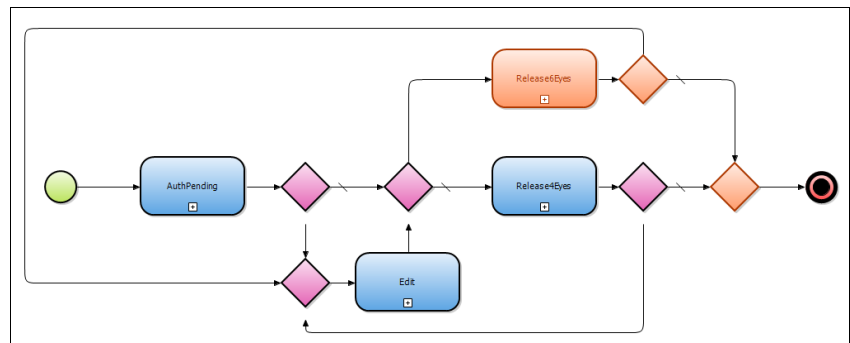
Gewinnen Sie wertvolle Erkenntnisse dank offline Analyse und Echtzeit-Tracking der Kosten- und Risiko-Sensitivität aller Ihrer Geschäftsprozesse und operativen Abläufe.

### Analytische Bewertung von Prozesskosten

#### Softwaretool zur Evaluation des Kostenprofils Ihrer Prozesse

Bewerten Sie das Kostenprofil Ihrer Geschäftsprozesse und operativen Abläufe und vergleichen Sie unterschiedliche Varianten direkt miteinander.

- ❑ “Was wäre, wenn ...” Kostenanalyse alternativer Prozessvarianten (s. Abb.)
- ❑ Beleuchtung des Kostenprofils prozessbezogener Risikofaktoren
- ❑ Vergleiche effektiver vs. erwarteter Prozesskosten, z.B. für Rechnungsprüfung
- ❑ Kostenabbildung skalierbar von Gesamtprozess bis hin zu einzelnen Tasks
- ❑ Identifikation von Kosten pro Organisationseinheit, z.B. Abteilung, Rolle, Person
- ❑ Übersicht über versteckte, ausserordentliche und komplexe Kosten
- ❑ Funktioniert ohne Integration mit bestehenden IT-Systemen



Beispiel zweier Varianten eines Prozesses zur Verifikation von Nachrichten im Zahlungsverkehr

### Ereignisgesteuerte Bewertung von Prozesskosten in Echtzeit

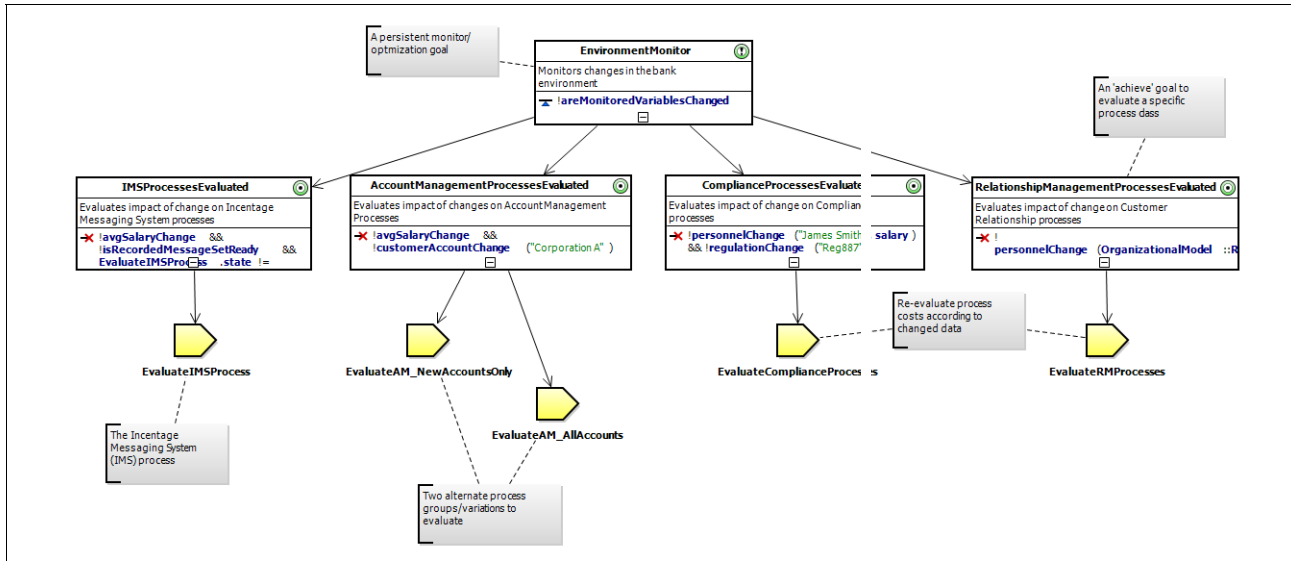


#### Kontinuierliche Überwachung von entscheidenden Variablen Ihres Geschäftsumfeldes

Erreichen Sie ein ständiges Tracking der Risiken, die durch Veränderungen variabler Werte in Ihrem Geschäftsumfeld entstehen. Als Datenquellen kommen u.a. Datenbanken, Transaktionssysteme, Messaging-Systeme oder Portfolio-management-Applikationen in Frage.

Veränderungen, die überwacht werden können, sind zum Beispiel:

- ❑ Abteilungs-Reorganisationen
- ❑ Eröffnungen von Kundenkonten
- ❑ Rechnungseingang
- ❑ Änderungen einer Regulations-Bestimmung
- ❑ Mitarbeiter J. Smith



Beispiel eines zielorientierten Kontrollprozesses für die Echtzeit-Bewertung von Prozesskosten

**Auslösung von Bewertungen bei Veränderung von überwachten Variablen**

Legen Sie fest, welche Veränderungen überwachter Einflussfaktoren eine ausführliche Prozesskostenbewertung bedingen sollen. Beispiele wären:

- Ein neues Konto wird eröffnet/geschlossen durch Kunde *K*
- Eine Rechnung trifft ein von Lieferant *L* mit Betrag > gesetzter Limite *z*
- Mitarbeiter *J. Smith* wechselt innerhalb der Firma die Abteilung
- Seit 30-89 Tagen zinslose Aktiva > gesetztem Schwellenwert *S*
- Transaktionsbeschlagnahme

**Evaluation von Kosten- und Risikoprofilen für ausgesuchte Prozessen**

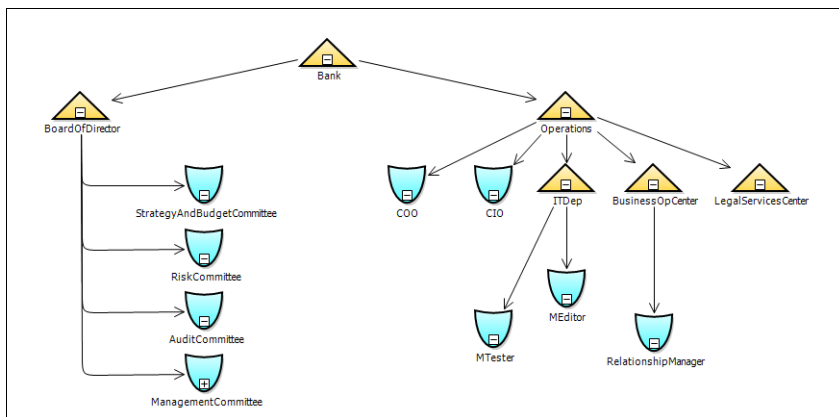
Beleuchten Sie den Effekt auf die Prozesskosten und -risiken, welcher von Veränderungen wichtiger Attribute in Ihrem Geschäftsumfeld ausgeht. Attribute sind beliebig kombinierbar. Zu evaluierende Prozessgruppen könnten beinhalten:

- Core-Messaging-Prozesse
- Prozesse zur Nachrichtenverifizierung
- Prozesse zur Neukonten-Verwaltung
- Prozesse zur Bonitätsüberprüfung
- Alle Prozesse im Relationship Management

**Reporting von Evaluationsergebnissen**

Erhalten Sie Berichte automatisch oder nach Bedarf, entsprechend dem ermittelten Kostenprofil. Zum Beispiel, sobald:

- Gesamte Prozesskosten > Durchschnittskosten desselben Prozesses in Periode *P*
- Kosten eines bestimmten Tasks im Prozess > festgelegtem Schwellenwert



Beispiel eines Organisationsmodells: Kosten werden pro Abteilung, Rolle oder Person ermittelt

**Über Whitestein Technologies**

Whitestein Technologies ist ein Anbieter von Softwareprodukten, welche die neuesten Innovationen in den Bereichen zielorientierter Softwareagenten und des Autonomic Computing in sich tragen.

Die Living Systems Process Suite ist eine BPM Plattform der neusten Generation, welche durch ihre konsequente Ausrichtung auf Prozessagilität besticht. Sie bietet eine nahtlos integrierte Modellierungs- und Ausführungsumgebung für dynamische und zukunftssichere Enterprise-BPM-Applikationen.

Whitestein Technologies wurde 1999 gegründet und hat seinen Hauptsitz in Zürich sowie mehrere Niederlassungen in Europa.

**Kontaktinformation**

Whitestein Technologies AG  
 Dominic Greenwood  
 Tödistrasse 23  
 CH-8002 Zürich  
 Schweiz  
 Telefon +41 44 -256-5014  
 Fax +41 44-256-5001  
 E-Mail dgr@whitestein.com

Für weitere Informationen besuchen Sie uns unter <http://www.whitestein.com>.

All information herein are subject to change without further notice.

Whitestein Technologies, Living Systems, and the corresponding logos are registered trademarks of Whitestein Technologies AG.

All company, product, or service names may be trademarks or service marks of their respective holders.